

HERZLICH WILLKOMMEN!

**INFORMATIONEN ZU DEN
PRÜFUNGEN IN KLASSE 10**

GESETZLICHE GRUNDLAGEN

- Verordnung über die Bildungsgänge in der Sekundarstufe I (**Sek I-V**) vom 02.08.07; letzte Änderung: 09.02.22
- Verwaltungsvorschriften zur Sek I-V (**VV-Sek I-V**) vom 02.08.07; letzte Änderung: 16.02.22
- **VV-Leistungsbewertung** vom 21.06.11; letzte Änderung: 04.10.23
- Gymnasiale-Oberstufe-Verordnung (**GOSTV**) vom 21.08.09; letzte Änderung: 29.04.2021
- Verwaltungsvorschriften zur GOSTV (**VV-GOSTV**) vom 12.04.11; letzte Änderung: 24.06.24

<https://mbjs.brandenburg.de/bildung/weitere-themen/pruefungen-am-ende-der-jahrgangsstufe-10.html>

INFORMATIONEN

Ministerium für Bildung, Jugend und Sport (MBJS)

LAND BRANDENBURG

Aktuelles ▾ Bildung ▾ Kinder und Jugend ▾ Sport ▾ Ukraine Aktuell ▾ Einstellungen ▾ Wir über uns ▾

Bildung / Weitere Themen / Prüfungen am Ende der Jahrgangsstufe 10

Prüfungen am Ende der Jahrgangsstufe 10

Alle Schülerinnen und Schüler der Jahrgangsstufe 10 an **Oberschulen, Gesamtschulen und Gymnasien** nehmen **verpflichtend an drei schriftlichen und einer mündlichen** Prüfung teil. Die Fächer Mathematik, Deutsch und Englisch werden schriftlich geprüft. Die mündliche Prüfung findet in einer von den Schülerinnen und Schülern gewählten Fremdsprache statt, die spätestens in der Jahrgangsstufe 7 begonnen wurde. Die Durchführung der Prüfungen ist in der Sekundarstufe I-Verordnung sowie in den Verwaltungsvorschriften zur Sekundarstufe I-Verordnung geregelt, in der Anlage 2 der finden sich besondere Regelungen für Prüfungen am Ende der Jahrgangsstufe 10 im **Unterrichtsfach Sport**.

Formulare – Formularbeispiele

Berichterstattung

Weitere Informationen:

[Sekundarstufe I-Verordnung](#)

[Verwaltungsvorschriften zur Sekundarstufe I-Verordnung](#)

suchen

Schnelleinstieg

[Flyer: Prüfungen am Ende der Jahrgangsstufe 10](#)

[Prüfungstermine im Schuljahreskalender](#)

externe Links

Bildungsserver: [Prüfungen am Ende der Jahrgangsstufe 10](#)

[Prüfungsaufgaben Mathematik](#) (Für weitere Prüfungsfächer werden die Aufgaben aus urheberrechtlichen Gründen nicht veröffentlicht)

Kontakt

Ramona Gellrich

Tel.: (0331) 866-3831

Fax: (0331) 27548-4811

ramona.gellrich@mbjs.brandenbu...

Prüfungen am Ende der Jahrgangsstufe 10

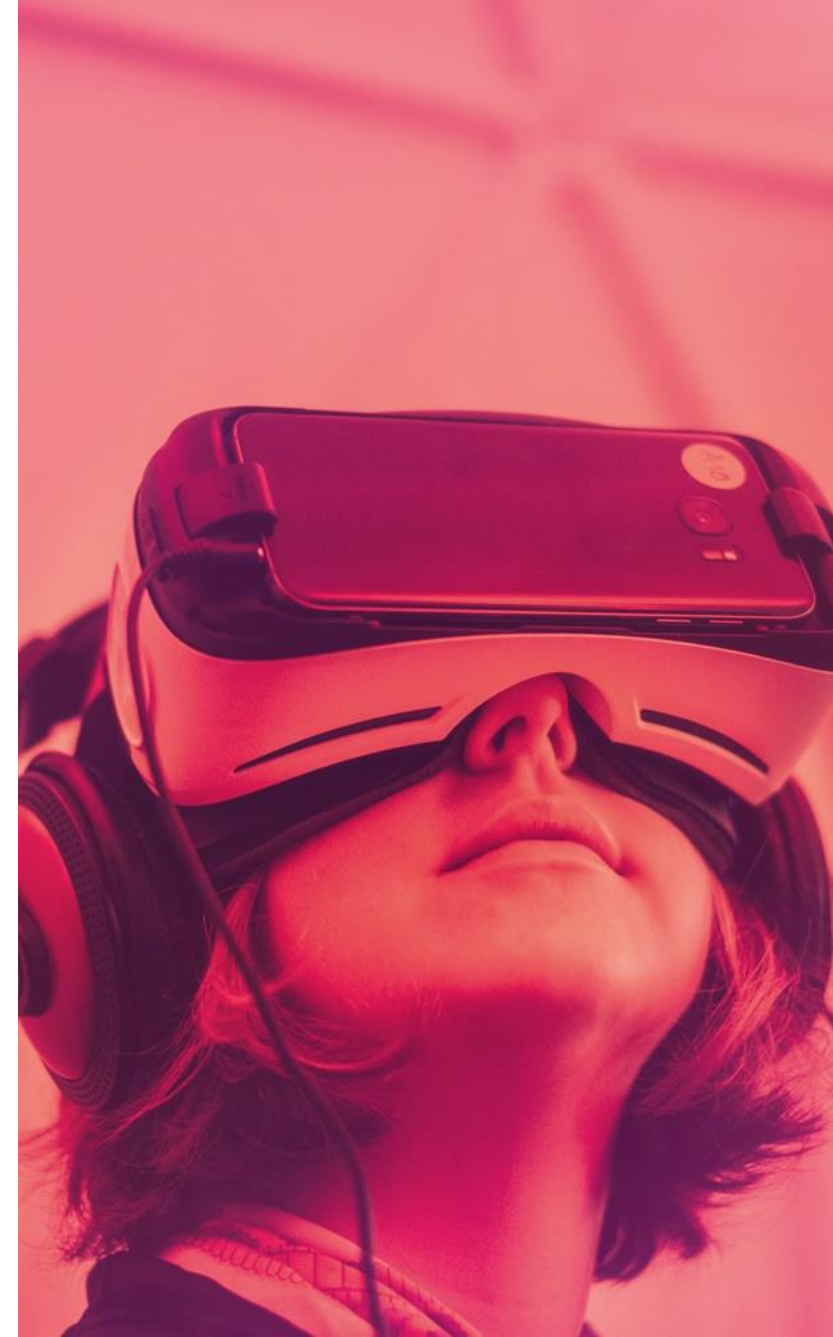
Informationen für Schülerinnen, Schüler und Eltern



<https://mbjs.brandenburg.de/bildung/weitere-themen/pruefungen-am-ende-der-jahrgangsstufe-10.html>

PRÜFUNGEN AM ENDE DER JAHRGANGSTUFE 10

- **drei schriftliche Prüfungen**
 - Deutsch
 - Mathematik
 - erste Fremdsprache
- **eine mündliche Prüfung** (in einer spätestens in der Jahrgangsstufe 7 begonnenen Fremdsprache):
 - Englisch oder Französisch oder Spanisch



SCHRIFTLICHE PRÜFUNGEN (ZENTRAL)

▪ Deutsch	30.04.2025	180 Minuten (3h)
▪ Englisch	06.05.2025	105 Minuten (1h 45')
▪ Mathematik	13.05.2025	135 Minuten (2h 15')

----- **Am Tag der jeweiligen Prüfung findet kein Unterricht laut Stundenplan statt.**

BEWERTUNG DER PRÜFUNGSLEISTUNG DE / MA

- Die **Abschlussnote in einem Prüfungsfach** ergibt sich zu **60 %** aus der Jahresnote und zu **40 %** aus der Prüfungsnote.

Bsp.:

BEISPIELBEWERTUNG		
Jahresnote	1	4
Prüfungsnote	2	2
	$1 \times 0,6 + 2 \times 0,4 = 1,4$	$4 \times 0,6 + 2 \times 0,4 = 3,2$
Abschlussnote	1,4 → 1	3,2 → 3

BEWERTUNG IN DEN FREMDSPRACHEN

- mdl. Prüfung **EN** und schriftl. Prüfung in **EN**:
 - mdl. 20%, schriftl. 20%, Jahresnote 60%
- schriftl. Prüfung **EN** und mdl. Prüfung **FR** oder schriftl. Prüfung **EN** und mdl. Prüfung **SN**:
 - FR/SN: mdl. 40%, Jahresnote 60%
 - EN: schriftl. 20%, Jahresnote 80%

BEKANNTGABE DER PRÜFUNGSERGEBNISSE

- Mitteilung der Ergebnisse der mündlichen Prüfung im Anschluss an die Prüfung
- Mitteilung der Ergebnisse der schriftlichen Prüfungen und Jahresnoten am **08.07.2025 (4. Block)**

MÜNDLICHE FREMD- SPRACHENPRÜFUNG

- Wahl der Fremdsprache bis **20.01.2025** (Formblatt über KL)
- Termin der Prüfung: **12.06./13.06.2025**
- mündliche Gruppenprüfung
- Dauer: max. 20 Minuten

----- **Am Tag der Prüfung findet kein Unterricht laut Stundenplan statt.**

FREIWILLIGE ZUSATZPRÜFUNG (MÜNDLICH)

- eine zusätzliche mdl. Prüfung (nicht im bereits mdl. geprüften Fach)
Wertung: mdl. ZP 40%, Jahresnote 60%
- weitere freiwillige Zusatzprüfungen MA, DE (nur bei Abschlussrelevanz)
Wertung: mdl. ZP. 25%, schriftl. P. 25%, Jahresnote 50%
- Anträge auf freiwillige mündliche Zusatzprüfungen bis **09.07.2025 (13:00 Uhr)** bei KL oder im Sekretariat (Hr. Draeger)
- Zusatzprüfungen **ab 11.07.2025**

NACHTEILSAUSGLEICH

- muss für die Prüfung separat gestellt werden
 - (formloser Antrag mit Hinweis auf bewilligten Antrag des laufenden Schuljahres und vorgelegtes ärztl. Gutachten)
- Antrag über KL an Prüfungsvorsitzenden (Hr. Draeger) **bis 14.02.2025**

TÄUSCHUNGEN

- bei geringem Umfang: Teil nicht bewertet
- bei großem Umfang: Leistung mit „ungenügend“ bewertet (auch im Nachhinein möglich)
- Ausschluss von der Prüfung bei ungebührlichem Verhalten möglich

NICHTTEILNAHME

- Bei Krankheit ist unverzüglich eine **ärztliche Bescheinigung** vorzulegen.
- Prüfungen, die aus nicht selbst verschuldeten Gründen versäumt wurden, werden unverzüglich nachgeholt.
- Prüfungen, die aus selbst verschuldeten Gründen versäumt wurden, werden mit ungenügend bewertet.
- Bei nicht unverzüglicher Vorlage der ärztlichen Bescheinigung gilt gleiches.

HINWEISE ZU MÖGLICHEN ABSCHLÜSSEN

Berechtigung zum Besuch der gymnasialen Oberstufe:

- in jedem Fach mind. Zensur 4 oder
- höchstens 1x Zensur 5, die mit mind. 1x Zensur 3 ausgeglichen werden kann
- Ausgleich in DE, MA, 1. und 2. FS muss durch ein anderes Fach dieser Fächergruppe erfolgen

HINWEISE ZU MÖGLICHEN ABSCHLÜSSEN

Realschulabschluss/Fachoberschulreife:

- in jedem Fach mind. Zensur 4 und
- höchstens 2x Zensur 5, die durch jeweils 1x mind. Zensur 3 ausgeglichen werden kann
- wenn nicht ausgeglichen werden kann bei höchstens 2x Zensur 5: erweiterter Hauptschulabschluss/erweiterte Berufsbildungsreife

ZEUGNIS AM ENDE DER JAHRGANGSSTUFE 10

- enthält erreichten Abschluss
- Zensuren aus Fächern, die nur in Jahrgangsstufe 9 belegt worden sind, werden übernommen/ergänzt und tragen zum Abschluss bei (WAT, LER/RE/RK, KU/MU)

**WEINBERG
GYMNASIUM**
Kleinmachnow

